

1.

Egy autós magazinban különböző szempontok szerint pontozták az autókat. Az egyes tulajdonságokra adott pontszámokból a megadott szorzókat figyelembe véve kiszámították az összpontszámot.

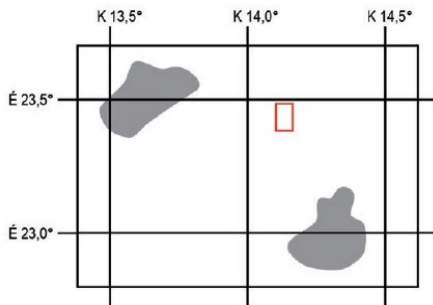
Egy autó a következő pontokat kapta.

	Pontszám	Szorzó
Felszereltség	3	3x
Fogyasztás	5	2x
Teljesítmény	4	1x
Megjelenés	4	1x

Mennyi az autó összpontszáma? **27**

2.

Egy hajó léket kapott a Széles-óceánon, mentőcsapat indult a segítségükre. Jelöld X-szel azt a pontot az alábbi térképen, ahol a bajba jutott hajó található, ha helyzetét az **É 23,46°** és **K 14,12°** koordinátákkal adták meg! A feladat megoldásához használj vonalzót, ha lehet!



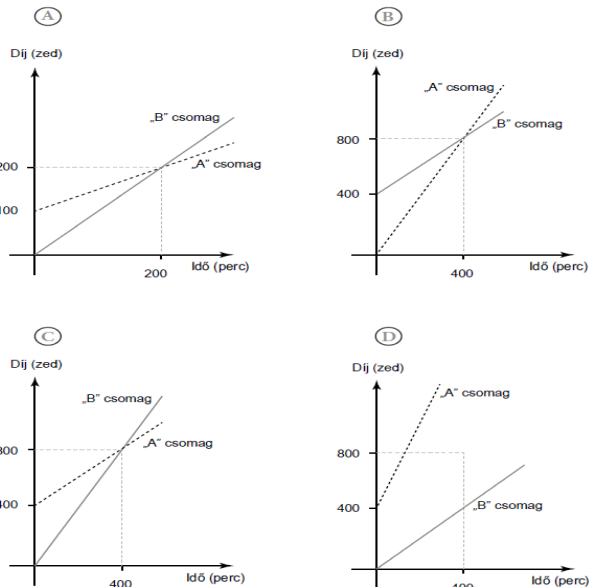
3.

Az IKSZ telefontársaságnál két díjcsomag közül lehet választani.

Az „A” díjcsomagban 400 zed az alapdíj, ezen felül a telefonálásért fizetendő díj 1 zed/perc.

A „B” csomagban nincs alapdíj, a telefonálásért fizetendő díj 2 zed/perc.

Melyik grafikon ábrázolja helyesen a két díjcsomag fizetendő díjait? **C**



4.

Egy iskola osztálytermeibe asztalokat vásárolnak. Fontos szempont a vásárláskor, hogy a csoportmunkához négy asztalt össze lehessen tolni az alábbi ábrán látható módon.

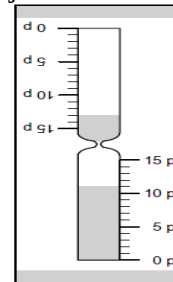


Döntsd el, hogy a megadott asztaltípusok közül melyikből állítható össze a fenti elrendezés és melyikből nem!

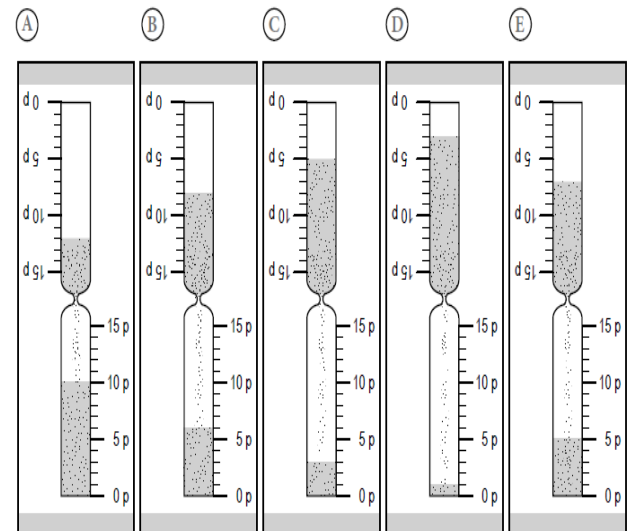
- Az asztalok szélessége 62 cm, hosszúsága 124 cm, magassága 70 cm.
- Az asztalok szélessége 50 cm, hosszúsága 126 cm, magassága 76 cm.
- Az asztalok szélessége 65 cm, hosszúsága 130 cm, magassága 80 cm.

5.

A szaunákban a bent töltött idő mérésére homokórát használnak. A felső tartályból 15 perc alatt az összes homok leperreg az alsóba, ekkor a homokórát meg kell fordítani, hogy felülre kerüljön a homokkal teli tartály. Amikor Tomi bemegy a szaunába, a homokóra a következőt mutatja.

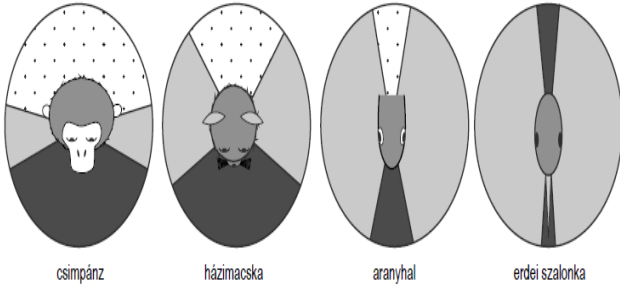


Tomi 10 percet szeretne szaunázni. A következő ábrák közül melyik mutatja helyesen a 10 perc elteltét? **B**



6.

A különböző állatok látóterének nagysága eltérő. A következő ábrákon négy állat látótere látható. Feketével van jelölve az a terület, amely mindkét szemmel, szürke színnel az a terület, amely csak az egyik szemmel látható. Pöttyözött rész jelzi azt a területet, amelyet az állat nem lát.



Az ábrák alapján állapítsd meg, a négy állat közül melyik látja be a legnagyobb területet!

erdei szalonka

7.

Koppány számítógépén négy programot is rendszeresen frissíteni kell a következő táblázat szerint.

A táblázat adatai alapján melyik programot kell a LEGGYAKRABBAN frissíteni?

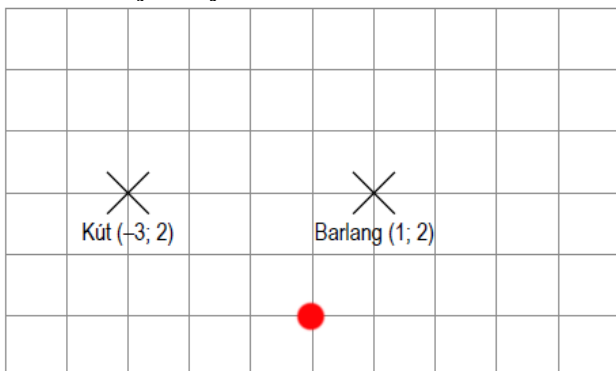
Program	Frissítés rendszeressége
Vírusirtó	3 hónap
Böngésző	negyedév
Adatbázis-kezelő	100 nap
Médialejátsszó	10 hét

Médialejátsszó

8.

A régészek a lelőhely térképén koordinátákkal látják el a fontos pontokat. A következő ábrán a kutat a $(-3; 2)$, a barlangot az $(1; 2)$ koordinátájú pont jelöli.

Hol helyezkedik el a tábor a kúthoz és a barlanghoz képest, ha a tábor a $(0; 0)$ koordinátájú helyen található?

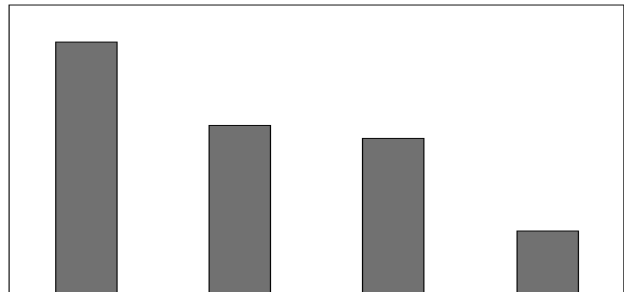


9.

A következő táblázat a világ legnagyobb szobrai közül néhánynak a magasságát tartalmazza.

Szobor neve	Magasság (m)
Anyaföld-szobor (Kijev, Ukrajna)	102
Krisztus-szobor (Rio de Janeiro, Brazília)	38
Nagy Álló Buddha (Emei Township, Tajvan)	72
Tavaszi Buddha szobra (Lushan, Kína)	153
Szabadság-szobor (New York, USA)	93

A következő oszlopdiagram a fenti táblázatban szereplő szobrok magasságát mutatja egy kivételével.



Melyik szoborhoz tartozó oszlop HIÁNYZIK a diagramról? Nagy Álló Buddha

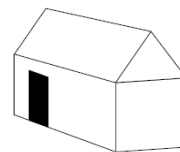
10.

A rodoszi kolosszus Héliosz isten óriási méretű szobra volt, az ókori világ hét csodája között tartották számon. Ókori források szerint a szobor 70 könyök magas volt, és egy 33 könyök magas talapzaton állt.

Hány méter magas volt a rodoszi kolosszus a talapzattal együtt (1 könyök = 0,45 m)? 46,35m

11.

Peti babaházat készít a húgának.



A következő ábrák a babaház kiterített hálóját ábrázolják, a nyilak a hajtogatás irányát jelölik.

Melyik ábra jelöli helyesen a bejárati ajtó helyét? C

